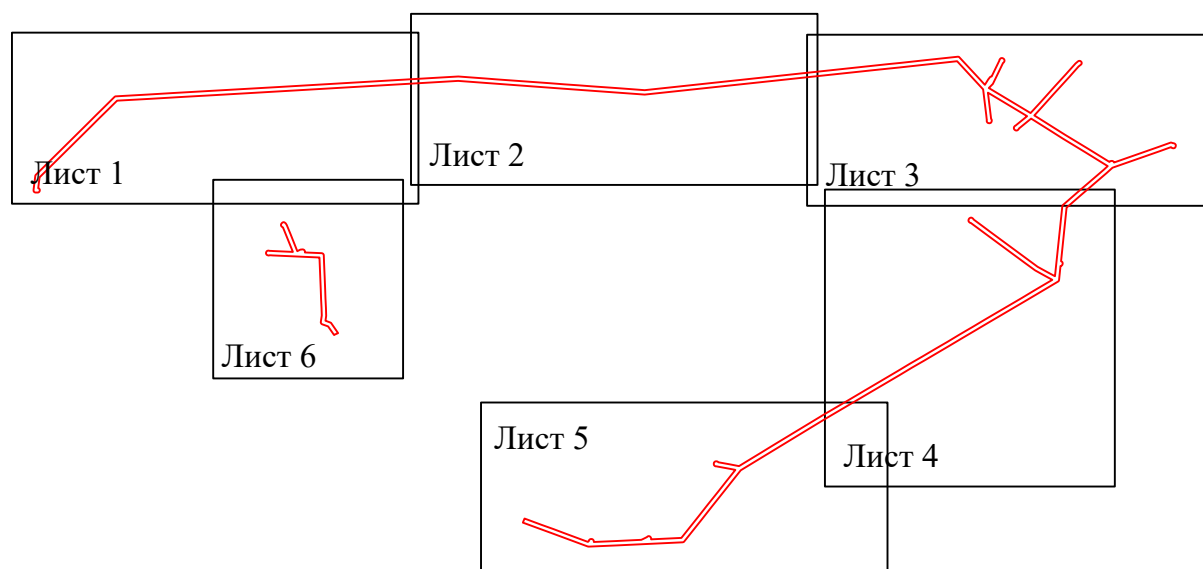


**Схема расположения границ публичного сервитута
для размещения объекта
ВЛ-10 кВ ф. Заря-2, литер 1, входящий в состав ЭСК ПС 110/10кВ "Молзавод"**
(наименование объекта землеустройства)

План границ объекта землеустройства

Обзорная схема границ объекта землеустройства

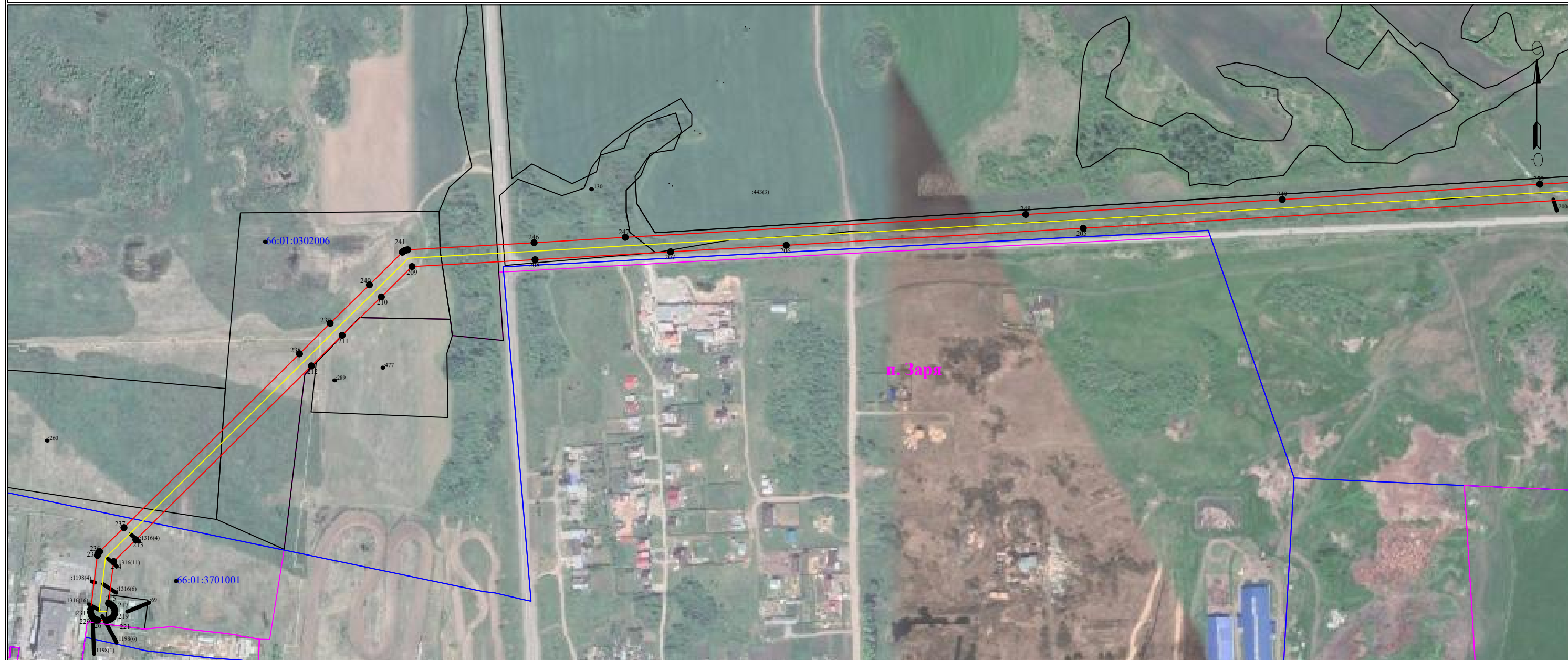


Условные обозначения:



**Схема расположения границ публичного сервитута
для размещения объекта
ВЛ-10 кВ ф. Заря-2, литер 1, входящий в состав ЭСК ПС 110/10кВ "Молзавод"**
(наименование объекта землеустройства)

План границ объекта землеустройства



Используемые условные знаки и обозначения:

Масштаб 1:5000

Лист 1 из 6

- | | | | |
|---------------|---|---------|---|
| • 1 | - обозначение характерной точки границы устанавливаемой зоны публичного сервитута | :242 | - кадастровый номер ЗУ |
| — | - границы земельных участков, попадающих в зону публичного сервитута | п. Заря | - наименование субъекта, населенного пункта |
| — | - граница кадастрового квартала | | |
| 66:01:0302006 | - номер кадастрового квартала | | |
| — | - граница устанавливаемой зоны публичного сервитута | | |
| — | - ось линии | | |

Схема расположения границ публичного сервитута
для размещения объекта
ВЛ-10 кВ ф. Заря-2, литер 1, входящий в состав ЭСК ПС 110/10кВ "Молзавод"
(наименование объекта землеустройства)

План границ объекта землеустройства



Используемые условные знаки и обозначения:

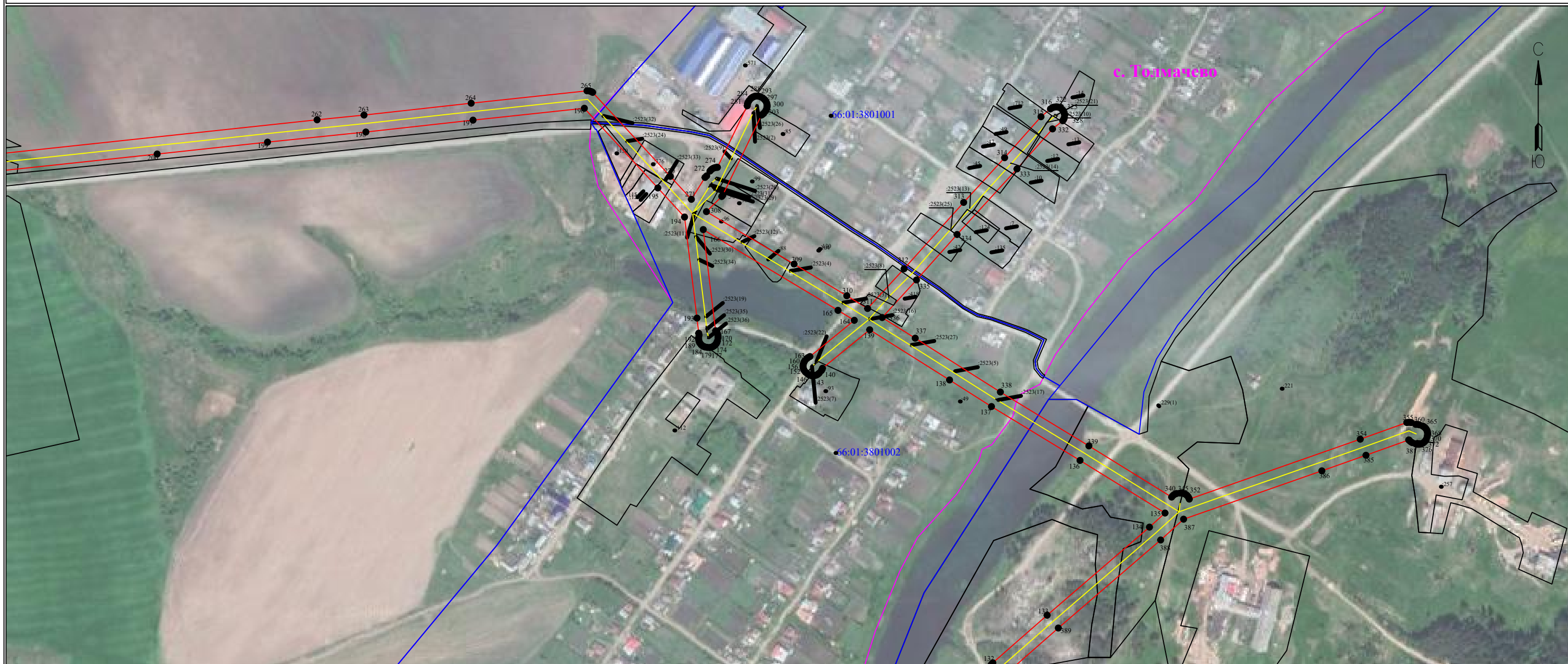
Масштаб 1:5000

Лист 2 из 6

- 1** - обозначение характерной точки границы устанавливаемой зоны публичного сервитута
- - границы земельных участков, попадающих в зону публичного сервитута
- - граница кадастрового квартала
- 66:01:0302006** - номер кадастрового квартала
- - граница устанавливаемой зоны публичного сервитута
- - ось линии
- :242** - кадастровый номер ЗУ
- п.Заря** - наименование субъекта, населенного пункта

Схема расположения границ публичного сервитута
для размещения объекта
ВЛ-10 кВ ф. Заря-2, литер 1, входящий в состав ЭСК ПС 110/10кВ "Молзавод"
(наименование объекта землеустройства)

План границ объекта землеустройства



Используемые условные знаки и обозначения:

Масштаб 1:5000

Лист 3 из 6

- 1 - обозначение характерной точки границы устанавливаемой зоны публичного сервитута
- границы земельных участков, попадающих в зону публичного сервитута
- граница кадастрового квартала
- 66:01:3901008 - номер кадастрового квартала
- граница устанавливаемой зоны публичного сервитута
- ось линии
- :242 - кадастровый номер ЗУ
- с. Толмачево - наименование субъекта, населенного пункта

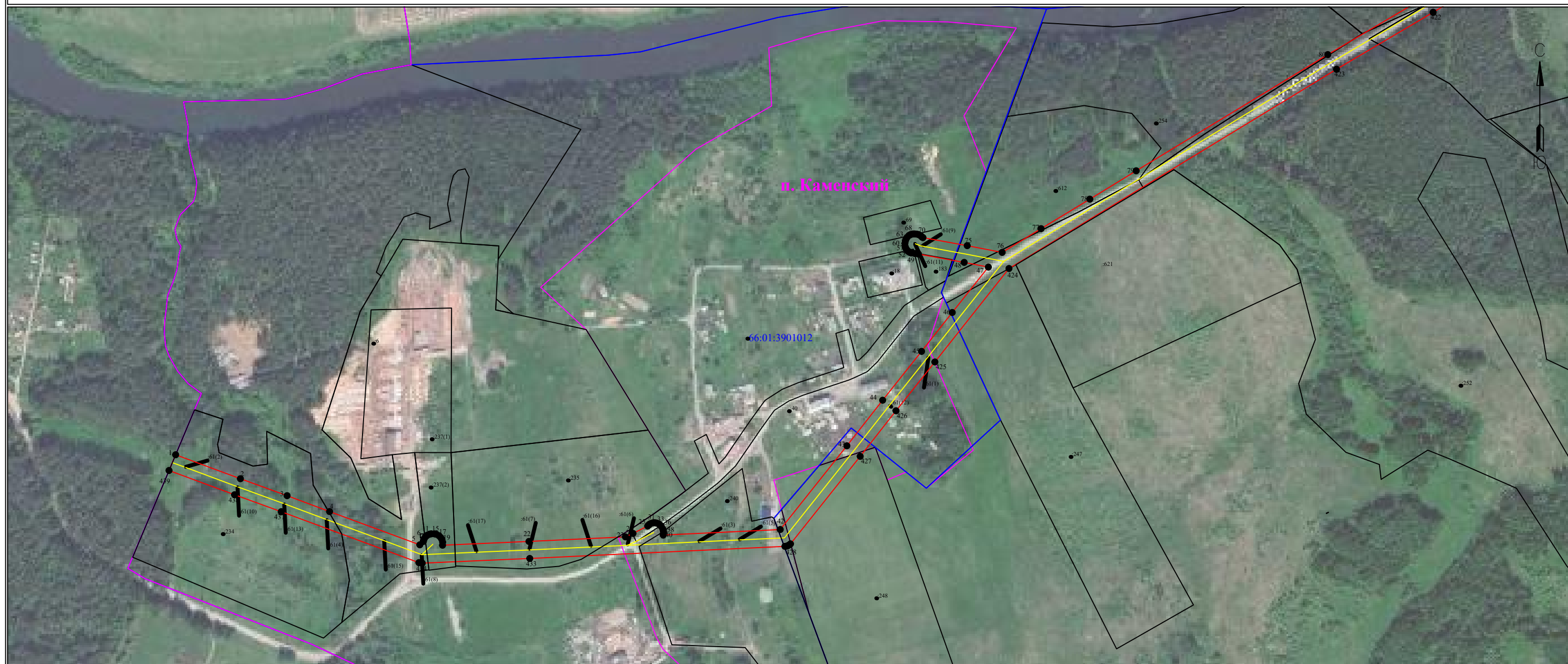


Лист 4 из 6

- 1 - обозначение характерной точки границы устанавливаемой зоны публичного сервитута
 - - границы земельных участков, попадающих в зону публичного сервитута
 - - граница кадастрового квартала
 - 66:01:3901008 - номер кадастрового квартала
 - - граница устанавливаемой зоны публичного сервитута
 - :242 - кадастровый номер ЗУ
 - - ось линии
 - с. Толмачево - наименование субъекта, населенного пункта

Схема расположения границ публичного сервитута
для размещения объекта
ВЛ-10 кВ ф. Заря-2, литер 1, входящий в состав ЭСК ПС 110/10кВ "Молзавод"
(наименование объекта землеустройства)

План границ объекта землеустройства



Используемые условные знаки и обозначения:

Масштаб 1:5000

Лист 5 из 6

- 1** - обозначение характерной точки границы устанавливаемой зоны публичного сервитута
- - границы земельных участков, попадающих в зону публичного сервитута
- - граница кадастрового квартала
- 66:01:3901012** - номер кадастрового квартала
- - граница устанавливаемой зоны публичного сервитута
- - ось линии
- :242** - кадастровый номер ЗУ
- п. Каменский** - наименование субъекта, населенного пункта

**Схема расположения границ публичного сервитута
для размещения объекта
ВЛ-10 кВ ф. Заря-2, литер 1, входящий в состав ЭСК ПС 110/10кВ "Молзавод"
(наименование объекта землеустройства)**

План границ объекта землеустройства



Используемые условные знаки и обозначения:

Масштаб 1:5000

	- обозначение характерной точки границы устанавливаемого публичного сервитута
	- границы земельных участков, попадающих в зону публичного сервитута
	- граница кадастрового квартала
	- номер кадастрового квартала

	- граница устанавливаемого публичного сервитута
	- наименование населенного пункта

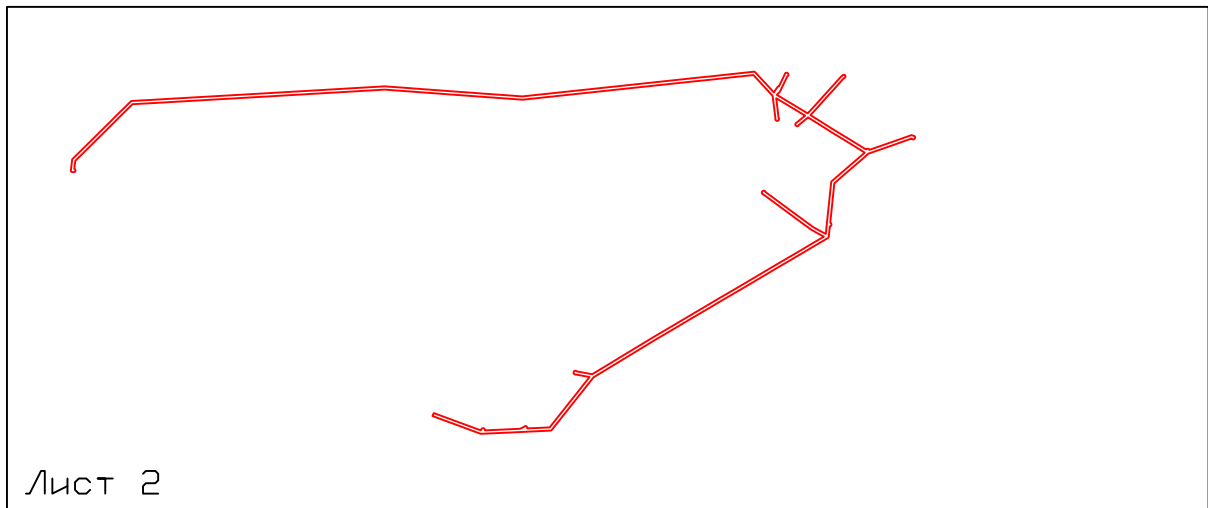
**Схема расположения границ публичного сервитута
для эксплуатации объекта**

Наименование объекта

(наименование объекта)

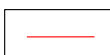
План границ объекта

Обзорная схема границ объекта



Лист 2

Условные обозначения:



- граница устанавливаемой зоны
публичного сервитута